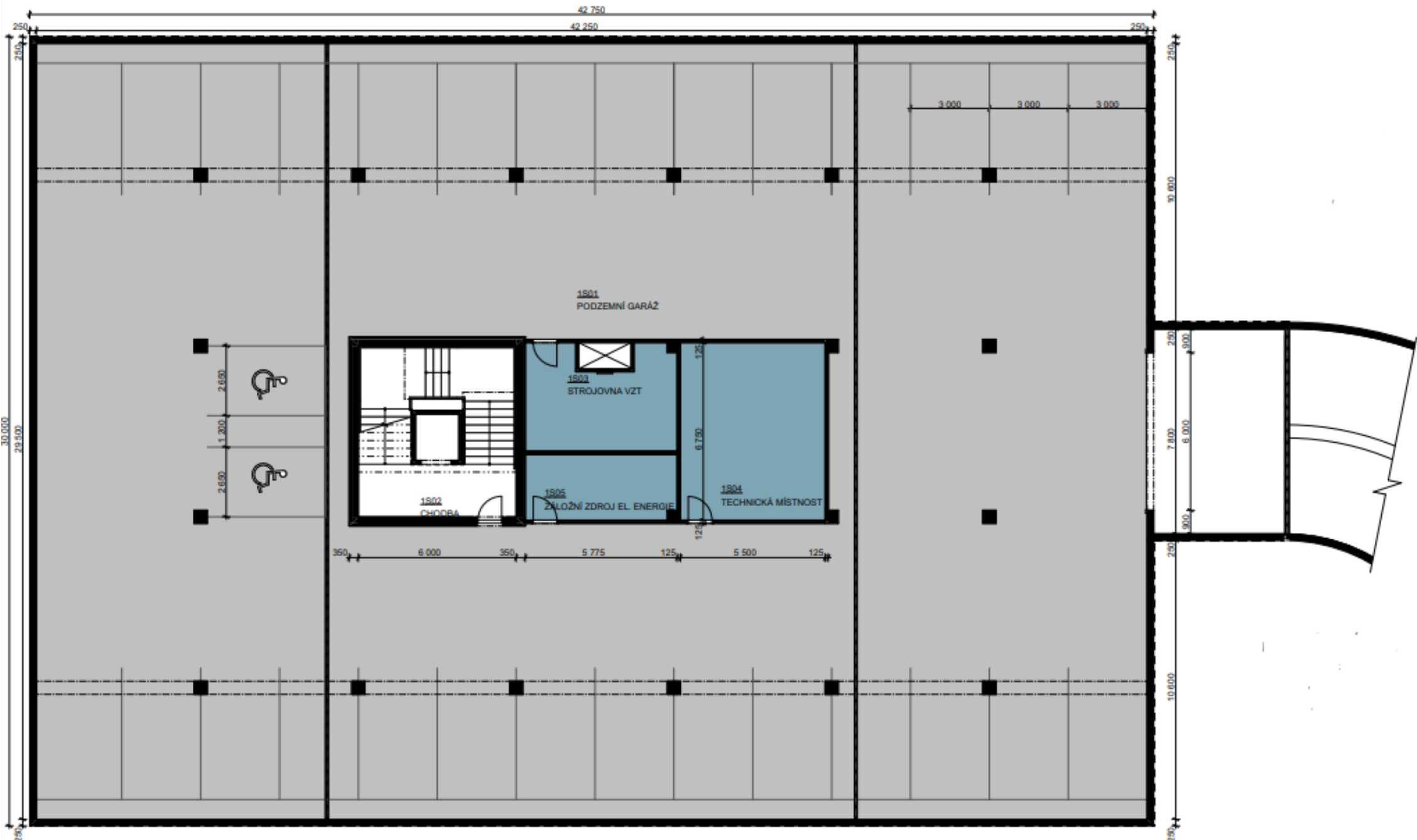




Administrativní budova je navržena jako volně stojící, podsklepená, se čtyřmi nadzemními podlažími. V objektu se nachází podzemní garáž pro 30 automobilů, recepce, bufet a jednotlivé/open-space kanceláře. 4.NP slouží jako strojovna vzduchotechniky. Hlavní vstup do objektu je umístěn na jižní straně. Vjezd do podzemních garáží pomocí venkovní rampy je situován z východní strany. Budova je zastřešena plochou jednoplášťovou střechou s extenzivní vegetační vrstvou. Nosná konstrukce je navržena jako monolitická, železobetonová. Jedná se o skeletový konstrukční systém v kombinaci s obvodovými stěnami a ztužujícím jádrem. Fasáda je řešená jako provětrávaná.

1. S



1. NP



2. A 3. NP

